



โครงการก่อสร้างรางระบายน้ำคอนกรีตเสริมเหล็ก

บ้านนาหนาดน้อย หมู่ที่ 3

ตำบลนาหนาด อำเภอชาติชุมพล จังหวัดนครพนม

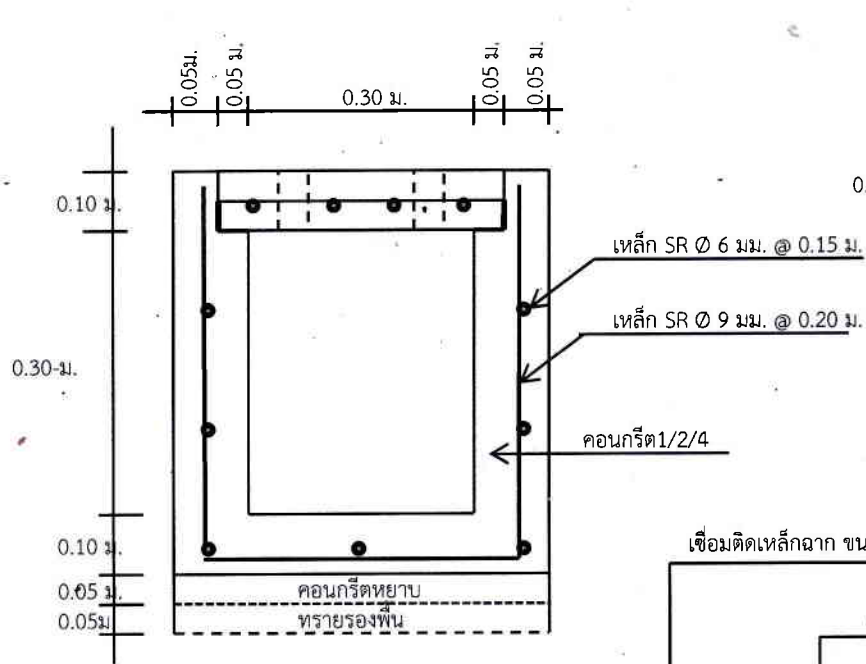
ขนาดกว้าง 0.30 เมตร ลึก 0.30 เมตร ฝาหนา 0.10 เมตร ยาว 180.00 เมตร



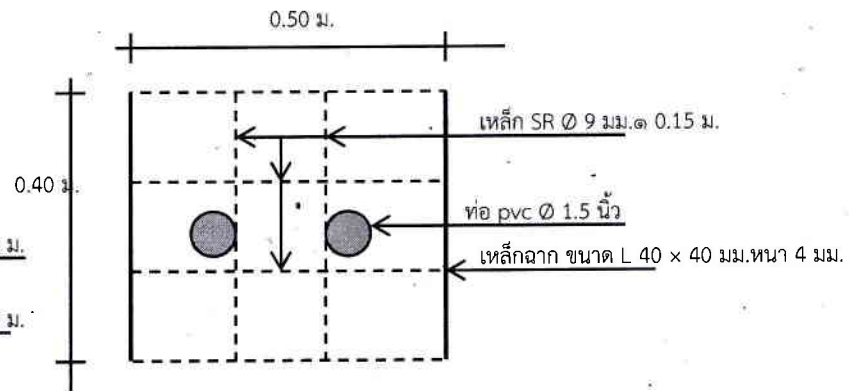
รายการประกอบแบบ

1. ความกว้างและความลึกของรางระบายน้ำสามารถเปลี่ยนแปลงได้โดยให้ถือเอาตามที่ระบุในแบบแปลนเป็นหลัก
2. ตำแหน่งในการก่อสร้างสามารถเปลี่ยนแปลงเคลื่อนย้ายได้ตามความเหมาะสมโดยให้ขึ้นอยู่กับดุลยพินิจของผู้ควบคุมงานแต่ปริมาณงานโดยรวมต้องเท่าเดิม
3. ให้ผู้รับจ้างปรับที่ดินที่ท้องรางระบายน้ำ เพื่อรางระบายน้ำสามารถระบายน้ำได้ และกำหนดจุดเปิดช่องให้มีการระบายน้ำออกจากรางน้ำตามความเหมาะสม แต่ทั้งนี้ต้องได้รับความเห็นชอบจากผู้ควบคุมงานด้วย
4. วัสดุที่ใช้ผสมคอนกรีตสวยผสมของคอนกรีตเหล็กเสริมคอนกรีตใช้มาตรฐานกรมโยธาธิการ มยร. 101/2533 และมยธ. 103/2533 ตามลำดับ
5. ให้เว้นช่องว่างของรางน้ำกว้าง 1 ซม. ต่อความยาวรางน้ำทุกระยะ 0.10 ม. แล้วให้ใช้แผ่นโฟรม ยานแนวรอยต่อนี้ตลอดแนว
6. คอนกรีตที่ใช้ให้ใช้คอนกรีตชนิด ค.1 ตาม มยธ. 101/2533 กำหนดค่าแรงอัดประลัยของแท่ง แท่งคอนกรีตมาตรฐานขนาดที่อายุ 28 วัน ไม่น้อยกว่า 240/กก./ซม. เทียบที่อายุ 7 วัน ไม่น้อยกว่า 70 % ของกำลังอัดประลัยของแท่งคอนกรีตอายุ 28 วัน
7. เหล็กเสริมคอนกรีตให้ใช้เหล็กเสริมชนิด SR24
8. ในกรณีที่เกิดปัญหาหรือเกิดการเปลี่ยนแปลงรายละเอียดใดๆ ให้อยู่ในดุลยพินิจของผู้ควบคุมงานหรือเจ้าของแบบต้นสังกัด
9. มิติต่างๆ ให้มีหน่วยเป็นเมตรนอกจากได้ระบุไว้เป็นอย่างอื่น

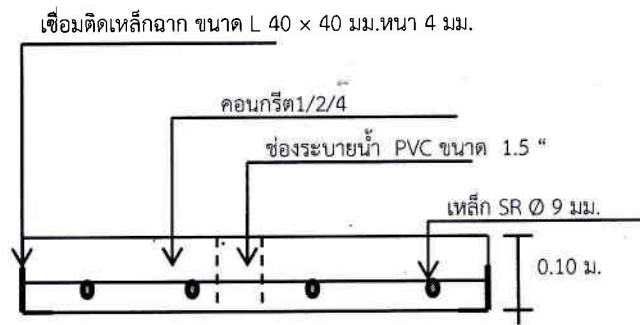
เทศบาลตำบลนาหวาด อำเภอธาตุพนม จังหวัดนครพนม	โครงการ	ก่อสร้างรางระบายน้ำ คสล.		แสดงแบบ	แปลน		
	เขียนแบบ	นายสถาพร พ้อสียา		เห็นชอบ	นางกนกวรรณ กาฬสินธุ์		แบบที่
	ตรวจ	นายสันติ สุเพ็งคำ		เห็นชอบ	นางธนยา ชัยมงคล		
				อนุมัติ	นายวิวัฒน์ ยี่สารพัฒน์		



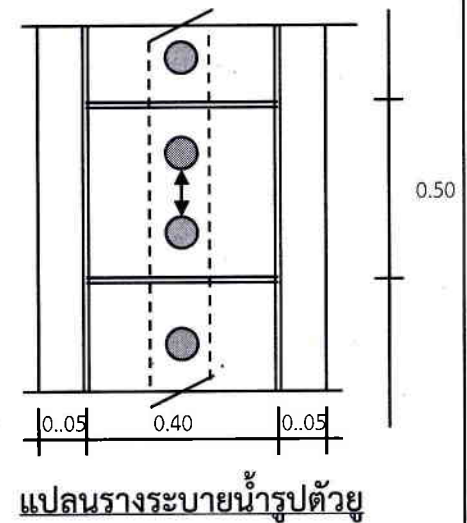
แบบขยายรูปตัด ก - ก



แบบฝาปิดรางระบายน้ำ



แบบขยายรูปตัด ข - ข



แปลนรางระบายน้ำรูปตัวยู

เทศบาลตำบลนาหวาด อำเภอธาตุพนม จังหวัดนครพนม	โครงการ	ก่อสร้างรางระบายน้ำ คสล.		แสดงแบบ	แปลน		
	เขียนแบบ	นายสถาพร พ้อสียา		เห็นชอบ	นางกนกวรรณ กาฬสินธุ์		แบบที่
	ตรวจ	นายสันติ สุเพ็งคำ		เห็นชอบ	นางธนยา ชัยมงคล		
				อนุมัติ	นายวีรวัฒน์ ยี่สารพัฒน์		

วางรณยาน้ำบ้านนายสีพอได้ ถึงถนนรอบหมู่บ้าน

เขียนคำอธิบายสำหรับแผนที่ของคุณ

คำอธิบาย

??????????????



จุดเริ่มต้นของสายน้ำ

จุดสิ้นสุดของสายน้ำ 165.168.92 E 10.038.92 N

Google Earth

© 2018 Google
Image © 2018 DigitalGlobe



100 m

รายละเอียดค่าใช้จ่าย

2.40 M.

1.20 M.

โครงการก่อสร้างของเทศบาลเมืองท่ากม

- ชื่อโครงการ
- สถานที่ก่อสร้าง
- ปริมาณงาน
- งบประมาณ
- วันที่เริ่มสัญญา
- ผู้รับจ้าง
- ผู้ควบคุมสัญญา
- 1.
- 2.
- 3.
- 4.
- 5.

- ค่าพิมพ์ลายเส้นเขียววง 2 ชั้น ใช้สีน้ำเงิน ก่อนทาสีครั้งแรกให้ทาสีกันสนิมก่อน 2 ครั้ง
- ค่าทาสีผนังสีเขียววงด้วยสีน้ำเงินสีน้ำตาล
- งานก่อสร้างผนังสูงของกำแพงความสูงตามแบบที่กำหนดไว้
- แพนทีลิก ขนาดสูง 1.20 เมตร ยาว 2.40 เมตร
- ปลูกขอสร้างกำแพงภายในความเหมาะสม ให้สามารถมองเห็นได้ชัด

ตารางแสดงวงเงินงบประมาณที่ได้รับจัดสรรและราคากลางในงานจ้างก่อสร้าง

๑.ชื่อโครงการ ก่อสร้างรางระบายน้ำคอนกรีตเสริมเหล็ก หมู่ที่ ๓ บ้านนาหนาดน้อย ตำบลนาหนาด อำเภอชาติพนม จังหวัดนครพนม

/หน่วยงานเจ้าของโครงการ เทศบาลตำบลนาหนาด อำเภอชาติพนม จังหวัดนครพนม

๒.วงเงินงบประมาณที่ได้รับจัดสรร (เงินสะสม) จำนวน ๓๒๐,๐๐๐.- บาท (สามแสนสองหมื่นบาทถ้วน)

๓.ลักษณะงานโดยสังเขป ก่อสร้างรางระบายน้ำคอนกรีตเสริมเหล็ก (สายบ้าน นายสีพอได้) หมู่ที่ ๓ บ้านนาหนาดน้อย ตำบลนาหนาด อำเภอชาติพนม จังหวัดนครพนม ขนาดกว้าง ๐.๓๐ เมตร ลึกเฉลี่ย ๐.๓๐ เมตร พื้นหน้าเฉลี่ย ๐.๑๐ เมตร ยาว ๑๘๐.๐๐ เมตร พร้อมฝาปิด หน้าเฉลี่ย ๐.๑๐ เมตร ตามแบบแปลนของเทศบาลตำบลนาหนาดกำหนด พร้อมป้ายโครงการ ๑ ป้าย

๔.ราคากลางคำนวณ ณ วันที่ ๓ เมษายน ๒๕๖๑ เป็นเงิน ๓๒๐,๐๐๐.- บาท (สามแสนสองหมื่นบาทถ้วน) กำหนดแล้วเสร็จ ๙๐ วัน

๕.บัญชีประมาณราคากลาง

๕.๑. ปริมาณวัสดุ โดยถอดแบบหาปริมาณวัสดุก่อสร้างต่าง ๆ ตามแต่ละประเภทงานหรือหมวดงานต่าง ๆ

๕.๒.ราคาวัสดุ โดยใช้ราคามาตรฐานจากพาณิชย์จังหวัดนครพนม และการสืบราคาตามท้องตลาด

๕.๓.ราคาค่าแรงงาน โดยใช้ราคามาตรฐานจากหน่วยงานต่าง ๆ หรือสืบราคาจากผู้รับจ้าง

๕.๔.ค่าใช้จ่ายอื่น ๆ โดยใช้หลักเกณฑ์ตามระเบียบของราชการ เช่น FACTOR F อื่น ๆ

๖.รายชื่อคณะกรรมการกำหนดราคากลาง

(ลงชื่อ)  ประธานกรรมการ
(นายสันติ สุเพ็งคำ)

(ลงชื่อ)  กรรมการ
(นายบรรจงศักดิ์ ทองเรือง)

จำสืบเอก  กรรมการ
(บุญชู คล้าจิ้น)

หมายเหตุ เนื่องจากมีการกำหนดราคากลางสูงกว่างบประมาณที่ได้รับอนุมัติ จึงขอใช้ราคางบประมาณที่ได้รับการอนุมัติ เป็นราคากลาง

กำหนดราคากลางค่าก่อสร้าง

โครงการก่อสร้างรางระบายน้ำคอนกรีตเสริมเหล็ก

แบบ ปร.4

สถานที่ก่อสร้าง

หมู่ที่ 3 ตำบลนาหนาด อำเภอชาติพนม จังหวัดนครพนม

แผ่นที่

ชื่อสายทาง

บ้านนาหนาดน้อย จุดเริ่มต้น N165,503.97 E104,3832.96

จุดสิ้นสุด N165,458.32 E104,3832.93

ปริมาณงาน

รางระบายน้ำคอนกรีต กว้าง 0.30 เมตร ระยะทาง ยาว 180.00 เมตร สูง 0.30 เมตร หนา 0.10 เมตร

กำหนดราคากลาง

วันที่ 2 เดือน เมษายน พ.ศ. 2561

ลำดับที่	รายการ	ปริมาณวัสดุก่อสร้าง		ค่าวัสดุก่อสร้าง (บาท)		ค่าแรงงาน (บาท)		ค่าวัสดุแรงงาน	หมายเหตุ
		จำนวน	หน่วย	หน่วยละ	รวม	หน่วยละ	รวม	รวมเป็นเงิน (บาท)	
1	ดินขุด	151.20	ลบ.ม			99	14968.8	14,968.80	
2	คอนกรีตหยาบ 1:3:5	9.00	ลบ.ม	1,775.70	15,981.30	398	3582	19,563.30	
3	ทรายหยาบ	9.00	ลบ.ม	233.64	2,102.76		0	2,102.76	
4	คอนกรีต 1:2:4	37.80	ลบ.ม	1,869.16	70,654.25	346	13078.8	83,733.05	
5	เหล็ก RB 6 มม.	679.31	กก.	20.88	14,183.99	4.10	2785.171	16,969.16	
6	เหล็ก RB 9 มม.	1,759.67	กก.	20.60	36,249.20	4.10	7214.647	43,463.85	
7	เหล็กฉาก 40x40x4 มม.	1,962.33	กก.	24.49	48,057.46	3.30	6475.689	54,533.15	
8	ท่อ PVC ขนาด 1.5	18.00	ฟอน	258.81	4,658.58		0	4,658.58	
9	ไม้แบบ คัด 50%	5.06	ลบ.ม	400	2,024.00	100	506	2,530.00	
10	ลวดผูกเหล็ก	45.24	กก.	37.38	1,691.07	2.80	126.672	1,817.74	
	รวมค่าวัสดุและค่าแรง							244,340.39	

คณะกรรมการกำหนดราคา
(ลงชื่อ)
(นายสันติ สุเพ็งคำ)

(ลงชื่อ)จ.ส.อ.เจ้าพนักงานธุรการ ทด.นาหนาด
(บุญชู คล้าจัน)
กรรมการกำหนดราคากลาง

ประธานกรรมการกำหนดราคากลาง
(ลงชื่อ)
(นายบรรจงศักดิ์ ทองเรือง)
กรรมการกำหนดราคากลาง

มหาวิทยาลัยเทคโนโลยีพระจอมเกล้าธนบุรี ๒๕๖๑
 ๒๕๖๑-๒๕๖๒
 ๒๕๖๑-๒๕๖๒

ศาสตราจารย์ ดร. วิชาญ อึ้งวิเศษ
 ๒๕๖๑-๒๕๖๒
 ๒๕๖๑-๒๕๖๒
 ๒๕๖๑-๒๕๖๒

ศาสตราจารย์ ดร. วิชาญ อึ้งวิเศษ
 ๒๕๖๑-๒๕๖๒
 ๒๕๖๑-๒๕๖๒
 ๒๕๖๑-๒๕๖๒

อัตรา	จำนวน	อัตรา	อัตรา	อัตรา	อัตรา	อัตรา	อัตรา		อัตรา
							อัตรา	อัตรา	
1	180.00	1,377.44	244,340.39	1,4019	342,540.79	3,000.00	342,540.79	345,500.00	1,914.44

มหาวิทยาลัยเทคโนโลยีพระจอมเกล้าธนบุรี ๒๕๖๑-๒๕๖๒
 ๒๕๖๑-๒๕๖๒
 ๒๕๖๑-๒๕๖๒
 ๒๕๖๑-๒๕๖๒